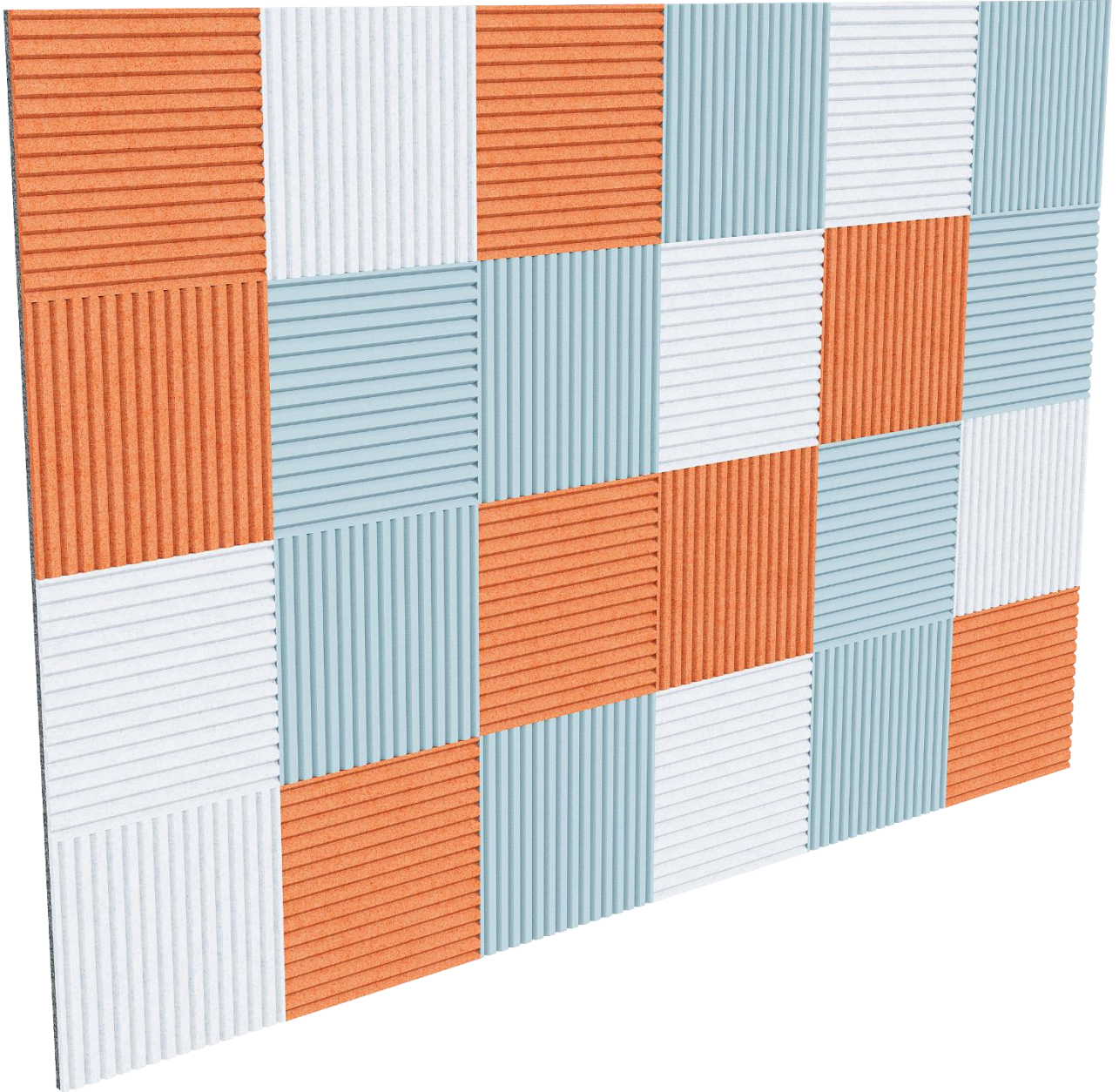


ZONIO

Wandpaneele (2D)



ZONIO Wandpaneele (2D)

Design: Kai Stania (AT)
Hersteller: RIM CZ a.s.

ZONIO Wandpaneele (2D)

Die Kollektion Agilo & Zonio bietet eine umfassende Lösung für moderne Büros. Mit Fokus auf Modularität, Akustik und Anpassungsfähigkeit verbindet sie Arbeits- und Teamtische mit Regalsystemen und Akustikelementen aus recycelbarem PET-Material. Durch die intelligente Konstruktion lassen sich die Elemente einfach montieren. Alle Bestandteile der Kollektionen Agilo & Zoniogreifen ineinander und bilden ein benutzerfreundliches Ganzes, das offen für Veränderungen ist und mit Liebe zum Detail entworfen wurde.

Beschreibung Das **Zonio 2D Wandpaneel** verbessert den akustischen Komfort im Raum und dient zugleich als attraktives dekoratives Element. Durch die Kombination verschiedener Formen, Farben und Muster der einzelnen Fliesen lässt sich eine individuelle Wandverkleidung gestalten, die sowohl zum Einrichtungsstil als auch zu den persönlichen Vorlieben passt. Das Paneel trägt somit nicht nur zu einer besseren Akustik bei, sondern auch zu einer angenehmeren Atmosphäre und einem insgesamt hochwertigeren visuellen Eindruck der Arbeitsumgebung.

PET-Filzpaneel **Paneel aus PET-Material, Stärke 9 mm, Ausführung Melange:**
Das Paneel besteht aus umweltfreundlichem PET-Material (100 % Polyester, davon 60 % recycelt) mit einer Stärke von 9 mm und einem Gewicht von 1900 g/m² ± 7 %. Es bietet akustische, geringes Gewicht, Schwerentflammbarkeit und Wärmedämmung.
Farben: Anthrazit, Hellgrau, Graublau, Beige

Das Wandpaneel besteht aus einer Trägerplatte und einer dekorativen Verkleidung.
Die Trägerplatte wird mit Schrauben an der Wand befestigt. Die Verkleidungspaneele werden mit doppelseitigem Klebeband auf der Trägerplatte angebracht.

Abmessungen und Gewicht der Trägerplatte:
MT PW000 – 1200 x 1200 mm | 2,7 kg
MT PW001 – 1200 x 1800 mm | 4,1 kg
MT PW002 – 1200 x 2400 mm | 5,5 kg

Abmessungen und Gewicht der dekorativen Verkleidung:
1200 x 1200 mm; 2,7 kg | 600 x 600 mm; 0,7 kg | 300 x 300 mm; 0,2 kg

Schallabsorption Im Labor in einem Hallraum gemäß **DIN EN ISO 354** gemessen, Ergebnisse klassifiziert nach **DIN EN ISO 11654** (Klassen A–E). Das Ergebnis bezieht sich immer auf eine konkrete Konfiguration und Montage:

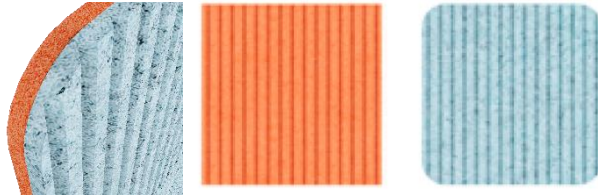
Montageart	Bewerteter Schallabsorptionsgrad	Absorptionsklasse
Ohne Abstand (direkt auf dem Untergrund)	αw = 0,50	D
Luftspalt 50 mm	αw = 0,85	B

Die tatsächliche Wirksamkeit im Raum hängt von der konkreten Installation ab. Am stärksten beeinflussen sie die Montageart (Abstand/Versatz) und die abgedeckte Fläche.

Produktvarianten	MT PW000	MT PW001	MT PW002
	Abmessungen: 1200 x 1200 mm	Abmessungen: 1200 x 1800 mm	Abmessungen: 1200 x 2400 mm
	Dekorative Verkleidung: 1200 x 1200 mm 1 Stk.	—	Dekorative Verkleidung: 1200 x 1200 mm 2 Stk.
	Dekorative Verkleidung: 600 x 600 mm 4 Stk.	Dekorative Verkleidung: 600 x 600 mm 6 Stk.	Dekorative Verkleidung: 600 x 600 mm 8 Stk.
	Dekorative Verkleidung: 300 x 300 mm 16 Stk.	Dekorative Verkleidung: 300 x 300 mm 24 Stk.	Dekorative Verkleidung: 300 x 300 mm 32 Stk.

Zubehör

- Trägerplatte und dekorative Verkleidung mit abgerundeten Ecken (R20)



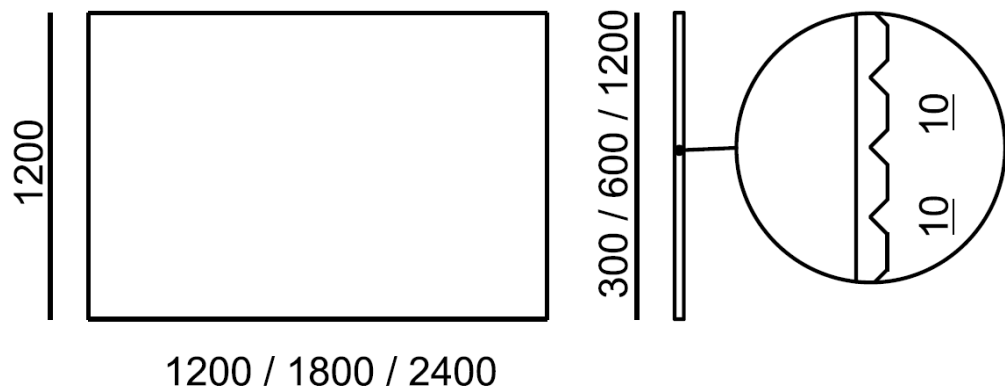
- V-Schnitt (Muster 1) für dekorative Verkleidung
 - 1200 x 1200 mm
 - 600 x 600 mm
 - 300 x 300 mm

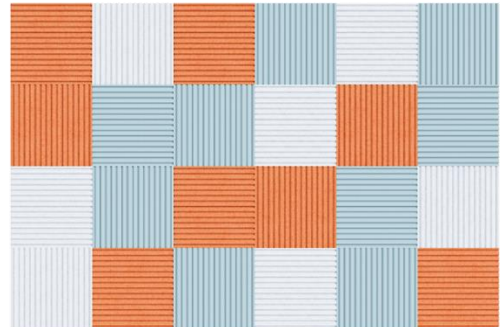
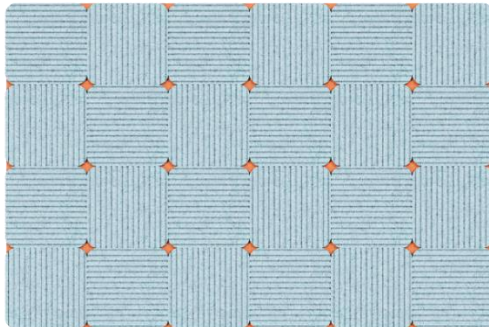
Zertifikat

Das PET-Material enthält keine flüchtigen organischen Verbindungen (VOC) oder andere schädliche Stoffe und erfüllt die Zertifizierungen GREENGUARD, OEKO-TEX STANDARD 100, REACH und RoHS. Es ist leicht zu reinigen und zu 100 % recycelbar.

Garantie

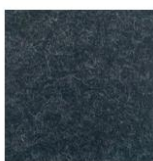
3 Jahre (siehe Geschäftsbedingungen)

Abmessungen (mm)

Galerie

Material- und Farbkarte**PET-Panel**

Anthrazit (PT-06), Hellgrau (PT-04), Graublau (PT-49), Beige (PT-28)



PT-06



PT-04



PT-49



PT-28

