

AGILO

Arbeits-tische



AGILO AG T4000, AG T4001, AG T4002

Design: Kai Stania (AT)
Hersteller: RIM CZ a.s.

AGILO AG T4000, AG T4001, AG T4002

Die Kollektion Agilo & Zonio bietet eine umfassende Lösung für moderne Büros. Mit Fokus auf Modularität, Akustik und Anpassungsfähigkeit verbindet sie Arbeits- und Teamtische mit Regalsystemen und Akustikelementen aus recycelbarem PET-Material. Durch die intelligente Konstruktion lassen sich die Elemente einfach montieren. Alle Bestandteile der Kollektionen Agilo & Zonio greifen ineinander und bilden ein benutzerfreundliches Ganzes, das offen für Veränderungen ist und mit Liebe zum Detail entworfen wurde.

Beschreibung Die Agilo Arbeitstische bieten eine flexible Lösung für moderne Büros und gemeinsame Arbeitsbereiche. Ein stabiles Metallgestell sorgt für Stabilität und Langlebigkeit, während die Möglichkeit, PET-Filzpaneele hinzuzufügen, die Privatsphäre und den akustischen Komfort am Arbeitsplatz verbessert. Dank der intelligenten Konstruktion lassen sich die Tische problemlos mit weiteren Elementen der Kollektionen Agilo & Muteo kombinieren und schaffen so einen funktionalen und ästhetisch abgestimmten Arbeitsbereich.

Gestell Die Beine des Gestells bestehen aus Rohren Ø 40 × 2 mm, verbunden mit Vierkantprofilen 40 × 20 × 2 mm, RAL-Farbe Schwarz. Gestell mit Kunststoffgleitern.

RAL-Farben: Weiß, Taubenblau, Hellgrau, Graublau, Beige, Olivgrün
Weitere RAL-Farben – auf Anfrage

Abmessungen, Gewicht:

- 1560 x 760 mm | 18,2 kg (**AG T4000**)
 - 1760 x 860 mm | 19,9 kg (**AG T4001**)
 - 1360 x 660 mm | 16,5 kg (**AG T4002**)
-

Tischplatte Tischplatte aus melaminharzbeschichteter Spanplatte, Stärke 18 mm, Radius 40 mm:

- Weiß W1000, ST9, ABS-Kante in Plattenfarbe, Stärke 1 mm
- Hellgrau U708, ST9, ABS-Kante in Plattenfarbe, Stärke 1 mm
- Anthrazit U963, ST9, ABS-Kante in Plattenfarbe, Stärke 1 mm
- Eiche H3395, ST12, ABS-Kante in Plattenfarbe, Stärke 1 mm

Weitere Tischplatten – auf Anfrage.

Abmessungen, Gewicht:

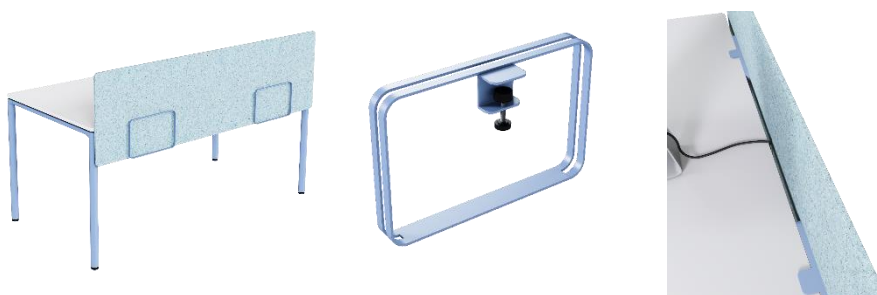
- 1600 x 800 mm | 18,4 kg (**AG T4000**)
 - 1800 x 900 mm | 23,3 kg (**AG T4001**)
 - 1400 x 700 mm | 17,6 kg (**AG T4002**)
-

Zubehör

- Rollen, gebremst (.01)
- Elektrifizierung / Datenanschluß – Gemäß Spezifikation
- PET-Filzpaneel + Metallkonsole zur Befestigung des Paneels über der Tischplatte (1 Paar)
 - Paneelbreite gemäß der gewählten Tischplatte.
 - Farben: Anthrazit, Hellgrau, Graublau, Beige
 - RAL Farben – Paneelbefestigungskonsole: Schwarz (standard), Weiß, Taubenblau, Hellgrau, Graublau, Beige, Olivgrün, weitere RAL-Farben – auf Anfrage



- PET-Filzpaneel + Metallkonsole zur Befestigung des Paneels unter der Tischplatte (1 Paar)
 - Paneelbreite gemäß der gewählten Tischplatte.
 - Farben: Anthrazit, Hellgrau, Graublau, Beige
 - RAL Farben – Paneelbefestigungskonsole: Schwarz (standard), Weiß, Taubenblau, Hellgrau, Graublau, Beige, Olivgrün, weitere RAL-Farben – auf Anfrage



Das Paneel besteht aus umweltfreundlichem PET-Material (100 % Polyester, davon 60 % recycelt), 9 mm stark, mit einem Gewicht von $1900 \text{ g/m}^2 \pm 7 \%$. Es bietet akustische Eigenschaften mit einem Schallabsorptionsgrad (NRC) von 0,3 (ohne Luftspalt) bis 0,8 (mit 150 mm Luftspalt), geringes Gewicht, Schwerentflammbarkeit und Wärmedämmung.

Elektrifizierung

Art der Elektrifizierung / Datenanschluß gemäß Angebot.
Position in der Tischplatte nach Kundenspezifikation.

PM 020.00

Elektrifizierung / Datenanschluß $2 \times 230 \text{ V}$ (Typ E), Ladegerät $1 \times \text{USB-A/C}$ (65 W).

2 m Netzkabel mit CEE-E/F-Stecker.

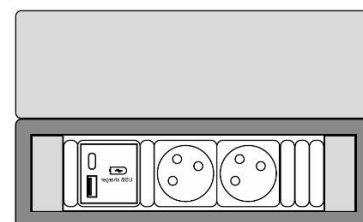
Schwarzes Kunststoffgehäuse, schwarzer Metallrahmen.

Abdeckung aus Aluminium.

Optionales Zubehör

PM 020.01

Elektrifizierung $2 \times 230 \text{ V}$ (Typ F).



PM 020.10

Elektrifizierung / Datenanschluß $2 \times 230 \text{ V}$ (Typ E), Ladegerät $1 \times \text{USB-A/C}$ (65 W).

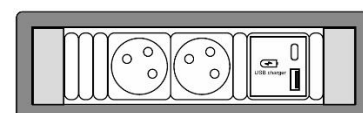
2 m Netzkabel mit CEE-E/F-Stecker.

Schwarzes Kunststoffgehäuse, Metallrahmen in Aluminium / Schwarz / Weiß.

Optionales Zubehör

PM 020.11

Elektrifizierung $2 \times 230 \text{ V}$ (Typ F).

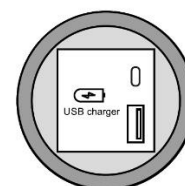


PM 021.15

Datenanschluß $1 \times \text{USB-A/C}$ (22 W).

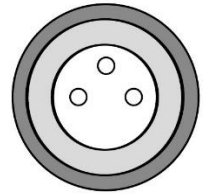
2 m Netzkabel mit CEE-E/F-Stecker.

Schwarzes Kunststoffgehäuse.

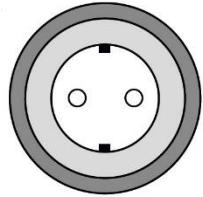


PM 021.10

Elektrifizierung – 1× 230 V (Typ E).
2 m Netzkabel mit CEE-E/F-Stecker. Schwarzes
Kunststoffgehäuse.

**PM 021.11**

Elektrifizierung – 1× 230 V (Typ F).
2 m Netzkabel mit CEE-E/F-Stecker. Schwarzes
Kunststoffgehäuse.

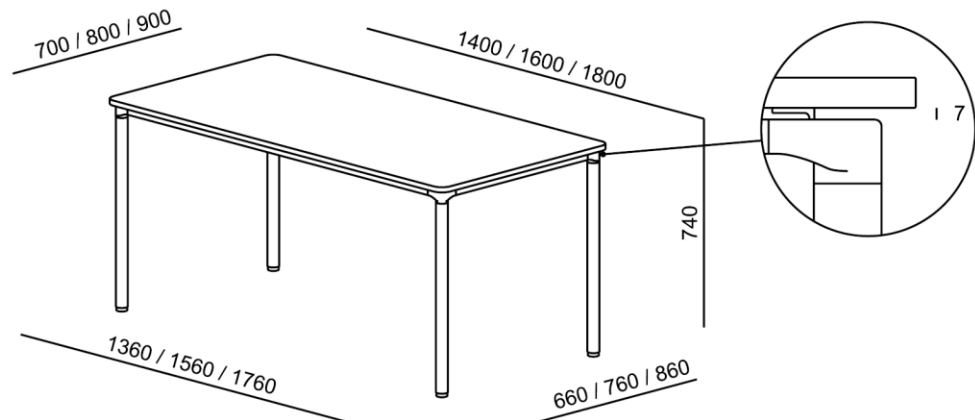
**Zertifikat**

Das Produkt erfüllt die Anforderungen an Abmessungen, Sicherheit, Festigkeit und Haltbarkeit von Arbeitstischen und -platten gemäß den Normen EN 527-1 und EN 527-2+A1.

Das PET-Material enthält keine flüchtigen organischen Verbindungen (VOC) oder andere schädliche Stoffe und erfüllt die Zertifizierungen GREENGUARD, OEKO-TEX STANDARD 100, REACH und RoHS. Es ist leicht zu reinigen und zu 100 % recycelbar.

Garantie

Feste Metallteile: 5 Jahre / PET-Paneele und Platten: 3 Jahre (siehe Geschäftsbedingungen)

Abmessungen (mm)**Material- und Farbkarte****Metall**

Standard: Schwarz

**RAL Farben:**

Hellgrau (7038), Graublau (7015), Beige (7010), Olivgrün (7003), Taubenblau (5014), Weiß



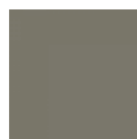
RAL 7038



RAL 7015



RAL 1019



RAL 7003



RAL 5014



PET-Panel

Anthrazit (PT-06), Hellgrau (PT-04), Graublau (PT-49), Beige (PT-28)



PT-06



PT-04



PT-49



PT-28

Tischplatten

Anthrazit U963, Eiche H3395, Weiß W1000, Hellgrau U708

