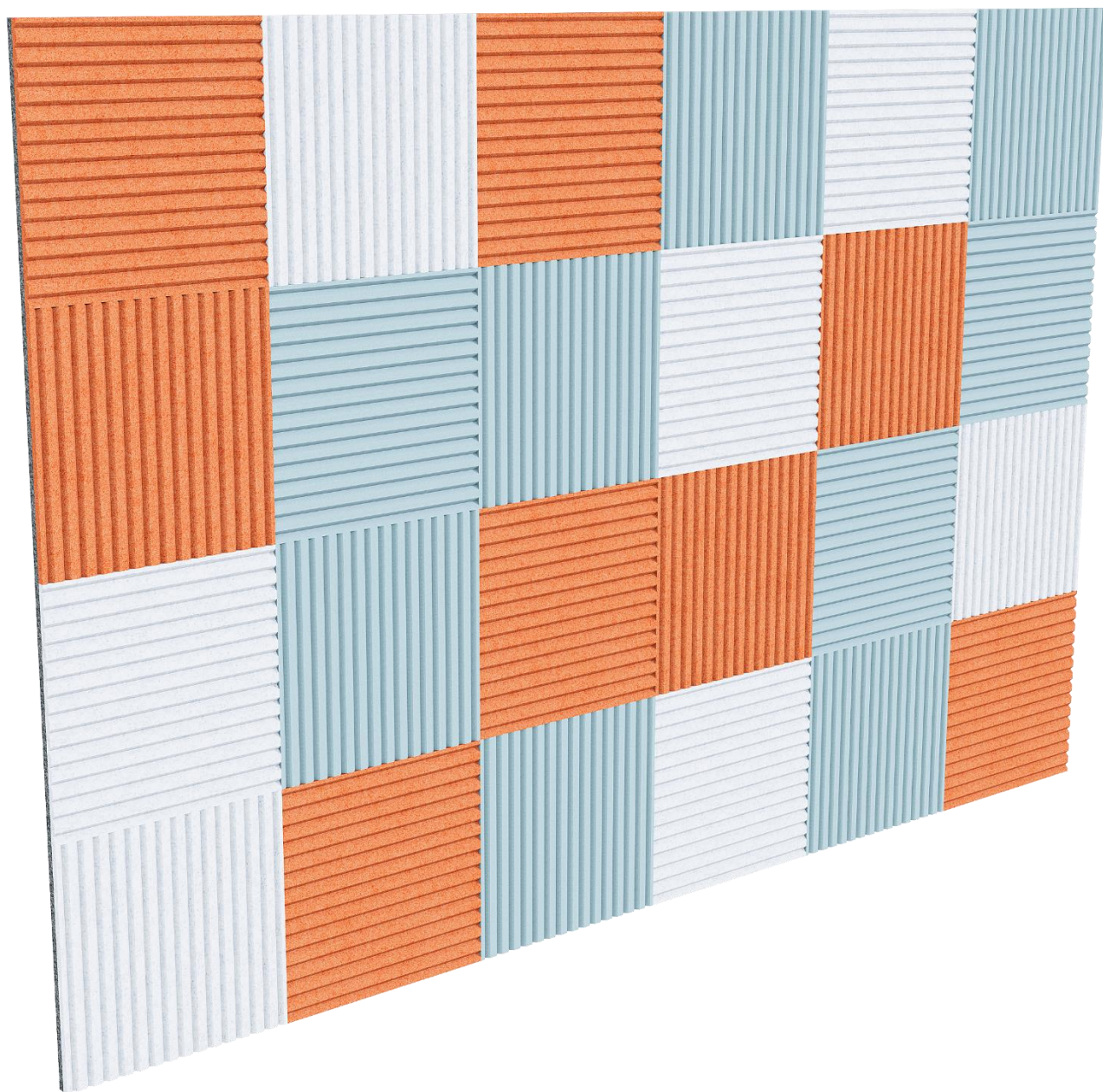


# ZONIO

Panneaux murals 2D



---

ZONIO Panneaux murals 2D

Design: Kai Stania (AT)  
Fabricant: RIM CZ a.s.

ZONIO Panneaux murals 2D

La collection Agilo & Zonio propose une solution complète pour les bureaux modernes. Axée sur la modularité, l’acoustique et l’adaptabilité, elle associe tables de travail et de réunion avec systèmes d’étagères et éléments acoustiques en PET recyclable. Grâce à une conception ingénieuse, les éléments sont faciles à assembler. L’ensemble des composants des collections Agilo & Zonio s’articule harmonieusement pour former un tout convivial, ouvert aux évolutions et conçu avec une grande attention aux détails.

**Description** Le panneau mural 2D Zonio améliore le confort acoustique de la pièce tout en constituant un élément décoratif attrayant. En combinant différentes formes, couleurs et motifs des dalles individuelles, il est possible de créer un revêtement mural unique, adapté au style de l’intérieur et aux préférences personnelles. Le panneau contribue ainsi non seulement à une meilleure acoustique, mais aussi à une atmosphère plus agréable et à une impression visuelle globale renforcée de l’espace de travail.

**Panneau PET** **Panneau en matériau PET, épaisseur 9 mm, finition mélangée :**  
Le panneau est fabriqué en matériau PET respectueux de l’environnement (100 % polyester, dont 60 % recyclé) avec une épaisseur de 9 mm et un poids de 1900 g/m² ± 7 %. Il offre des propriétés acoustiques, une faible masse, une inflammabilité réduite et une isolation thermique.  
**Couleurs** : anthracite, gris clair, gris-bleu, beige

**Le panneau mural se compose d’une plaque de support et d’un revêtement décoratif.**  
La plaque de support est fixée au mur à l’aide de vis. Les panneaux décoratifs sont collés sur la plaque de support à l’aide d’un ruban adhésif double face.

**Dimensions de la plaque de support:**  
**MT PW000** – 1200 x 1200 mm | 2,7 kg  
**MT PW001** – 1200 x 1800 mm | 4,1 kg  
**MT PW002** – 1200 x 2400 mm | 5,5 kg

**Dimensions du revêtement décoratif:**  
1200 x 1200 mm; 2,7 kg | 600 x 600 mm; 0,7 kg | 300 x 300 mm; 0,2 kg

**Absorption acoustique** Mesurée en laboratoire dans une chambre réverbérante conformément à la norme **EN ISO 354**, résultats classés selon **EN ISO 11654** (classes A–E). Le résultat se rapporte toujours à une configuration et à un mode d’installation spécifiques :

Mode d’installation	Coefficient d’absorption pondéré	Classe d’absorption
Sans espace (directement sur le support)	αw = 0,50	D
Espace d’air de 50 mm	αw = 0,85	B

L’efficacité finale dans l’espace dépend de l’installation concrète. Elle est principalement influencée par le mode de montage (écart/décalage) et la surface couverte.

Variantes de produit	MT PW000	MT PW001	MT PW002
	Dimensions: 1200 x 1200 mm	Dimensions: 1200 x 1800 mm	Dimensions: 1200 x 2400 mm
	Revêtement décoratif: 1200 x 1200 mm 1 pc	—	Revêtement décoratif: 1200 x 1200 mm 2 pcs
	Revêtement décoratif: 600 x 600 mm 4 pcs	Revêtement décoratif: 600 x 600 mm 6 pcs	Revêtement décoratif: 600 x 600 mm 8 pcs
	Revêtement décoratif: 300 x 300 mm 16 pcs	Revêtement décoratif: 300 x 300 mm 24 pcs	Revêtement décoratif: 300 x 300 mm 32 pcs

---

**Option**

- Plaque de support et revêtement décoratif aux coins arrondis (R20)



- Découpe en V (motif 1) pour le revêtement décoratif
  - 1200 x 1200 mm
  - 600 x 600 mm
  - 300 x 300 mm

---

**Certification**

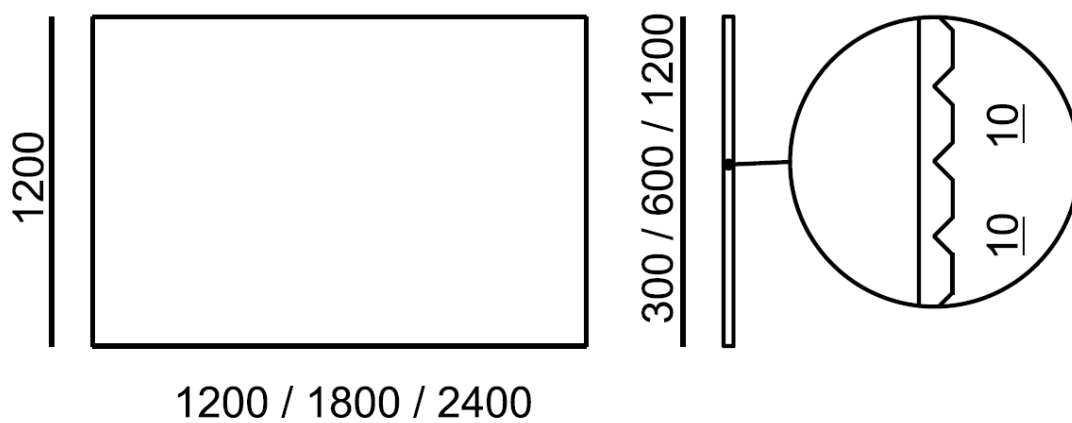
Le matériau PET ne contient aucun composé organique volatil (COV) ni autres substances nocives et est conforme aux certifications GREENGUARD, OEKO-TEX STANDARD 100, REACH et RoHS. Il est facile à nettoyer et 100 % recyclable.

---

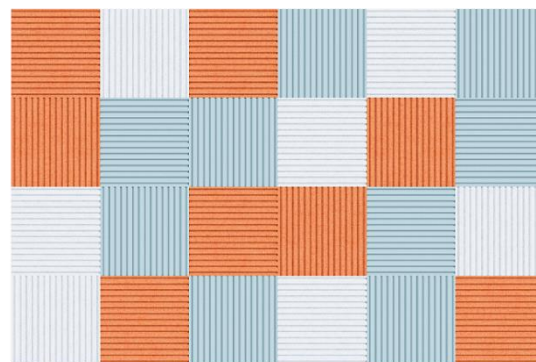
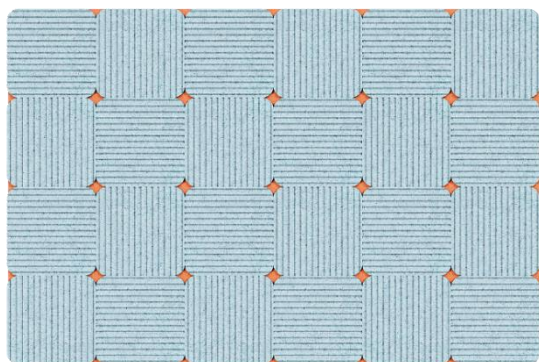
**Garantie**

3 ans (voir Conditions générales de vente)

---

**Dimensions (mm)**

---

**Galerie**

---

**Nuancier****Panneaux en PET**

Anthracite (PT-06), gris clair (PT-04), gris-bleu (PT-49), beige (PT-28)



PT-06



PT-04



PT-49



PT-28

